

伝送便30周年記念DVD

伝送便発刊30周年記念DVDをお買い上げ頂きありがとうございます。

このDVDには、1978年7月に発刊されました伝送便創刊号より2008年12月号までの357号分全冊を完全画像化（PDFファイル化）して収めております。

画像化に際しましては、各400dpiの解像度にて白黒画像としてスキャンしてあります。

表紙だけはカラースキャンしてありますが、画像は縮小して収めています。

各年代ごとに収めてあります縮小表紙をクリックして頂ければ、別ウィンドウでその号のPDFファイルが開くようになっています。

スキャナーは伝送便事務所にありますドキュメントスキャナーを使用しましたが、業務用の精密機器とは違いスキャンする際に一部画像が斜めになったりしている部分があります。

なにぶん家内制手工業的な作業によって作成しましたもので、スキャン品質につきましては一部ばらつきがありますことご了解頂ければ幸いです。

その分できる限りお届け易い値段に押さえ、一人でも多くの方の手元にお渡しできればと思っています。

まだまだ伝送便は不十分ではありますが、全国の読者の様々な現場・職場報告や経験、情報提供によって支えられてここまでできました。

今後もさらに充実した誌面を提供すべく編集委員一同がんばっていきたいと思っています。どうかこれを機会にこれからもよろしくお願いします。



「伝送便」編集委員会一同

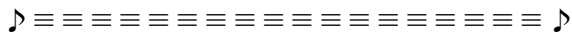
〒101-0021

東京都千代田区外神田6-15-14

外神田ストーク502号室 郵政共同センター

TEL : 03-3837-5391 Fax : 03-3837-5392

mailto:tadanodave@densobin.office.ne.jp

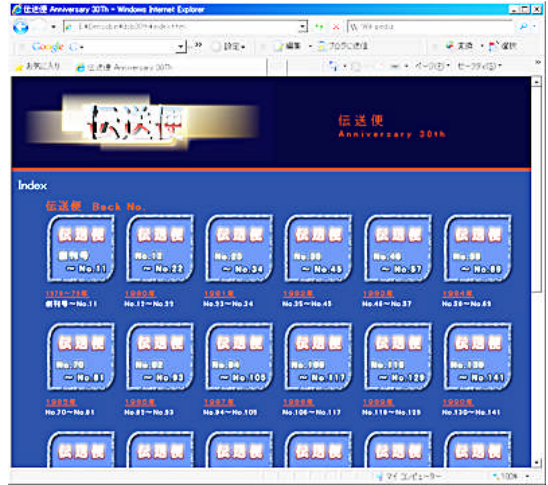


<http://densobin.ubin-net.jp/>

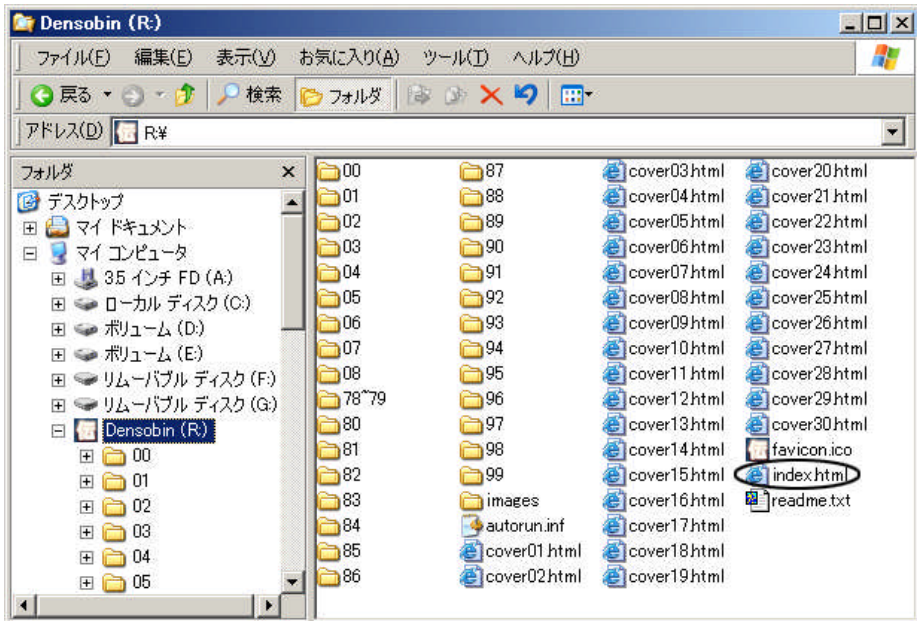
.....使い方メモ.....

DVDを挿入しますと自動的に Index ページが開きます。(少し時間がかかります)

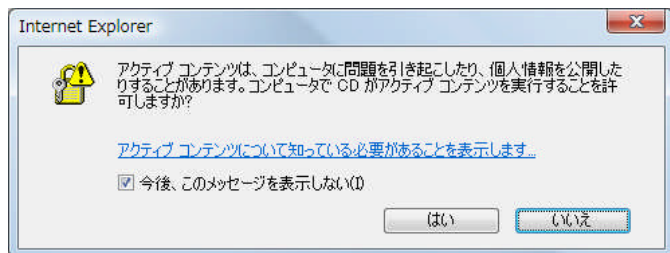
Windows VISTA の場合、下のようなウィンドウが開いたときは、「rundll32.exe の実行」ボタンを押して下さい。プログラムのインストールとありますが、実際は何もインストールされません。



自動的に開かない場合は、DVD内の Index.html (ないしは Index) ファイルをダブルクリックしてください。



トップページや年代ごとのページを開くときに Internet Explorer 等ではアクティブコンテンツ実行に関する警告が出ることがありますが、実行を許可する「はい」ボタンを押して下さい。



プログラムに一部 Java スクリプトを使用していますのでこのような警告が出ることがあります。害はありません。ブラウザの設定で java スクリプトを切っている方は On にして下さい。

Index (トップ) ページの各年代ごとのバナーをクリックしますと、その年の発行分の表紙が並べられたページが開きます。

その表紙をクリックしますと別ウィンドウが開き PDF ファイルが開きます。

また、表紙の下の年月をクリックしますと同じウィンドウに PDF ファイルが開きます。戻り場合はブラウザ (Internet Explorer 等) の戻るボタンを押して下さい。



最初の Index ページに戻りたい場合は、ページ上下の“トップ (index)” へというところをクリックしてください。



PDF ファイルの閲覧には Adobe Reader のダウンロードが必要になる場合があります。

Adobe Reader のダウンロード
<http://get.adobe.com/jp/reader/>



PDFファイルは400dpiの画像ファイルとして収めてあります。テキスト化する場合はお手持ちのOCRソフトをお使いください。

テキスト化された記事等の配布・引用等は自由ですが、著作権は伝送便編集委員会に一括して属します。営利事業媒体等に引用されます場合は伝送便編集委員会宛ご一報頂ければ幸いです。

製品の不具合や不良などのために再生不能な場合は、ご面倒ですが伝送便編集委までご一報下さい。折り返し代替品をお送りします。

このDVDはパソコンのDVD-R用に作成したものです。家電製品用DVDプレイヤーや車載用DVDプレイヤーでは再生できませんのでご注意ください。

今回、伝送便発刊30周年記念DVDを作成するにあたりましては、編集委の方で欠落していたバックナンバーの提供を全国の読者に要請し、心ある読者から甚大なご協力を頂きました。

この場を借りまして改めて御礼申し上げます。

(2009年1月17日記)



伝送便



「伝送便」編集委員会一同

〒101-0021

東京都千代田区外神田6-15-14

外神田ストーク502号室 郵政共同センター

TEL : 03-3837-5391 Fax : 03-3837-5392

mailto:tadanodave@densobin.office.ne.jp

♪ ≡ ♪

<http://densobin.ubin-net.jp/>